



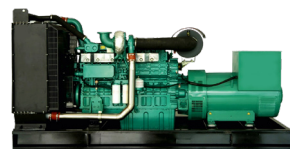
ДИЗЕЛЬНАЯ ЭЛЕКТРОСТАНЦИЯ - PRD-200

www.pca-power.kz

ТЕХНИЧЕСКАЯ СПЕЦИФИКАЦИЯ



с двигателями



PCA POWER - динамично развивающаяся компания, которая стала ведущим производителем дизельных электростанций в Турции и имеет самый высокий рейтинг среди ведущих производителей генераторных установок в мире.

Основной бизнес компании сосредоточен на проектировании, изготовлении, монтаже и послепродажном обслуживании дизель-генераторных установок в пределах мощностей от 3 кВА до 5600 кВА. Генераторные установки PCA POWER оснащены современными, надежными, высокопроизводительными промышленными дизельными двигателями ведущих мировых компаний:



PCA POWER - Компания с сертификатом качества ISO 9001

Генераторные установки PCA Power соответствуют требованиям ЕС, включая следующие директивы:

- ТР ТС 004/2011 "О безопасности низковольтного оборудования"
- ТР ТС 020/2011 "Электромагнитная совместимость технических средств"
- 2014/35/EU. 2014/30/EU Электрическое оборудование, предназначенное для использования в определенных пределах напряжения.
- ISO 10002:2004 Менеджмент качества. Удовлетворенность потребителей.
- ISO 14001:2004, ISO 10002:2004, ISO 9001:2008
- EN ISO 12100:2010, EN60204-1:2006/AC:2010, EN ISO8528-13:2016.
- SGS Machinery Directive 2006/42/EC
- OHSAS 18001:2007
- OHSAS 18001:2007



PCA Power Co., Ltd Главный офис:

Фабрика: İkitelli Organize Sanayi Bölgesi Dolapdere Sanayi Sitesi 22. Ada No:32 Başakşehir / İSTANBUL

Представительства в Республике Казахстан:

Алматы | Астана | Атырау | Актобе | Актау | Усть-Каменогорск | Шымкент

Представительства в России:

Москва | Краснодар | Самара

Представительства в Чехии:

Прага

Компания PCA Power имеет право изменять любые характеристики продуктов без предварительного уведомления. Масса и габариты указаны для стандартных изделий. На иллюстрациях может быть представлено дополнительное оборудование. Приведенные в данном каталоге технические данные актуальны на момент печати. Иллюстрации и изображения являются ориентировочными и могут не совпадать полностью с изделием. Промышленный образец защищен патентом.

СТАНДАРТНАЯ КОМПЛЕКТАЦИЯ



ПРОИЗВОДИТЕЛЬ ДВИГАТЕЛЯ	Китай	RICARDO
МАКСИМАЛЬНАЯ МОЩНОСТЬ ГЕНЕРАТОРА	кВА	200
	кВт	160
НОМИНАЛЬНАЯ МОЩНОСТЬ ГЕНЕРАТОРА	кВА	182
	кВт	145
НОМИНАЛЬНАЯ МОЩНОСТЬ ДВИГАТЕЛЯ	кВт	187
ЧАСТОТА ВРАЩЕНИЯ	обороты./мин	1500
НАПРЯЖЕНИЕ ГЕНЕРАТОРА НА ВЫХОДЕ	Вольт	400/230



Подогрев двигателя



жидкостное охлаждения



Трехфазное питание



Подогрев топлива

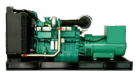


Дизельное топливо



50 Hz Частота работы





ТЕХНИЧЕСКИЕ ХАРАКТЕРИСТИКИ ДВИГАТЕЛЯ | 1.500 R.P.M.

ДВИГАТЕЛЬ

Производитель	RICARDO		
Модель	PCAR6108ZLDTS		
Номинальная мощность	кВт	187	
Расположение цилиндров	6 / Рядное		
Рабочий объем двигателя	л.	7.7	
Система впуска воздуха	С турбонаддувом		
Диаметр / ход поршня	мм	108x130	
Коэффициент сжатия	л.	16:1	
Регулятор оборотов	Механический		
Система впрыскивания	Прямой		
Система охлаждения	Жидкостное		
Электрическая система	Вольт	24	

ЗАПРАВОЧНЫЕ ЕМКОСТИ

Объем масляной системы	л.	30
Объем охлаждающей системы	л.	40

ТОПЛИВНАЯ СИСТЕМА

Топливный бак	л.	312
Автономная работа при 100% нагрузке	ч.	7.8

РАСХОД ТОПЛИВА

Потребление топлива 100%	л/ч	39.7
Потребление топлива 75 %	л/ч	29.8
Потребление топлива 50%	л/ч	19.9



ТЕХНИЧЕСКИЕ ХАРАКТЕРИСТИКИ ГЕНЕРАТОРА | REAL WATT

Резервная мощность	кВА / кВт	200 / 60
Основная мощность	кВА / кВт	182 / 145
Производитель	REAL WATT	
Модель	RW274G	
Напряжение на выходе	Вольт	400/230
Степень защиты	H	
Класс изоляции	IP23	
Количество фаз	3	
Количество мощностей	0,8	

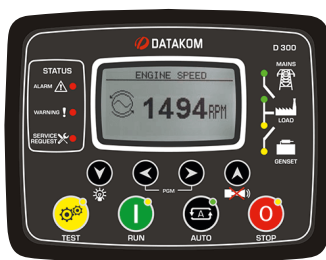
Количество полюсов	4	
Частота	Гц.	50
Кол. опорных подшипников	одноопорный	
Стабилизатор напряжения	АВР	
Регулятор напряжения	+ - 0,5%	
Тип альтернатора	бесщеточный	
Ток короткого замыкания	300% (10сек.)	
Тип соединения	звездочка	
Перегрузка	1 час	110%

МАССА И ГАБАРИТЫ



		На раме	В шумозащитном кожухе	в блок контейнере
Длина (L)	мм	3000	3100	4000
Ширина (W)	мм	1050	1100	2400
Высота (H)	мм	1450	1600	2400
Вес	кг.	1680	1979	3200

КОНТРОЛЛЕР D-300



ОПИСАНИЕ

Серия D-300 - это блоки управления генераторными установками нового поколения, сочетающие в себе многофункциональность и широкие коммуникационные возможности в сочетании с надежной и недорогой конструкцией.

Установка соответствует и в основном превосходит самые строгие мировые стандарты безопасности, электромагнитной совместимости, вибрации и охраны окружающей среды для промышленной категории. Функции программного обеспечения дополняются простым процессом обновления встроенного программного обеспечения через USB-порт.

Программное обеспечение для ПК на базе Windows позволяет осуществлять мониторинг и программирование через USB, последовательный порт и GPRS.

Программное обеспечение Rainbow Scada на базе ПК позволяет осуществлять мониторинг и управление неограниченным количеством генераторных установок из одного центрального местоположения.

ФУНКЦИОНАЛЬНЫЕ ВОЗМОЖНОСТИ

- Автоматический перевод нагрузки без прерывания питания при аварии электросети на дизельгенератор (и обратно) с помощью AMF или ATS.
- Управление удаленным пуском
- Управление ручным пуском
- Управление двигателем
- Удаленный блок управления и отображения
- Отображение формы волны напряжения и тока
- Анализ искажений напряжения и тока
- Трансформаторы тока со стороны дизель-генератора или нагрузки.

АВР (АВТОМАТИЧЕСКИЙ ВВОД РЕЗЕРВА)

ОБЩИЕ ТЕХНИЧЕСКИЕ ХАРАКТЕРИСТИКИ

Компания PCA-Power поставляет полный ассортимент переключателей для работы в режиме ожидания от сети. Прочный корпус из листовой стали с откидной и запирающейся на всю ширину входной дверью, вмещающий следующее оборудование:

3 полюса	☑
380/400 В, (3 фазы)	☑
Переключение с помощью контактора	☑
Переключение с помощью моторизованного СВ	☑
Терминалы	☑
Медный Пруток	☑
Панель для настенного монтажа IP42	☑
Напольная панель IP42	☑

* В зависимости от общей групповой мощности может использоваться многократно



ВОЗМОЖНОСТИ:

Точность регулировки $< \pm 1\%$

4 полюсный

Установка напряжения контролируемого тока

Установка времени плавного повышения нагрузки

Автоматический регулятор напряжения

Защита от пониженной частоты